

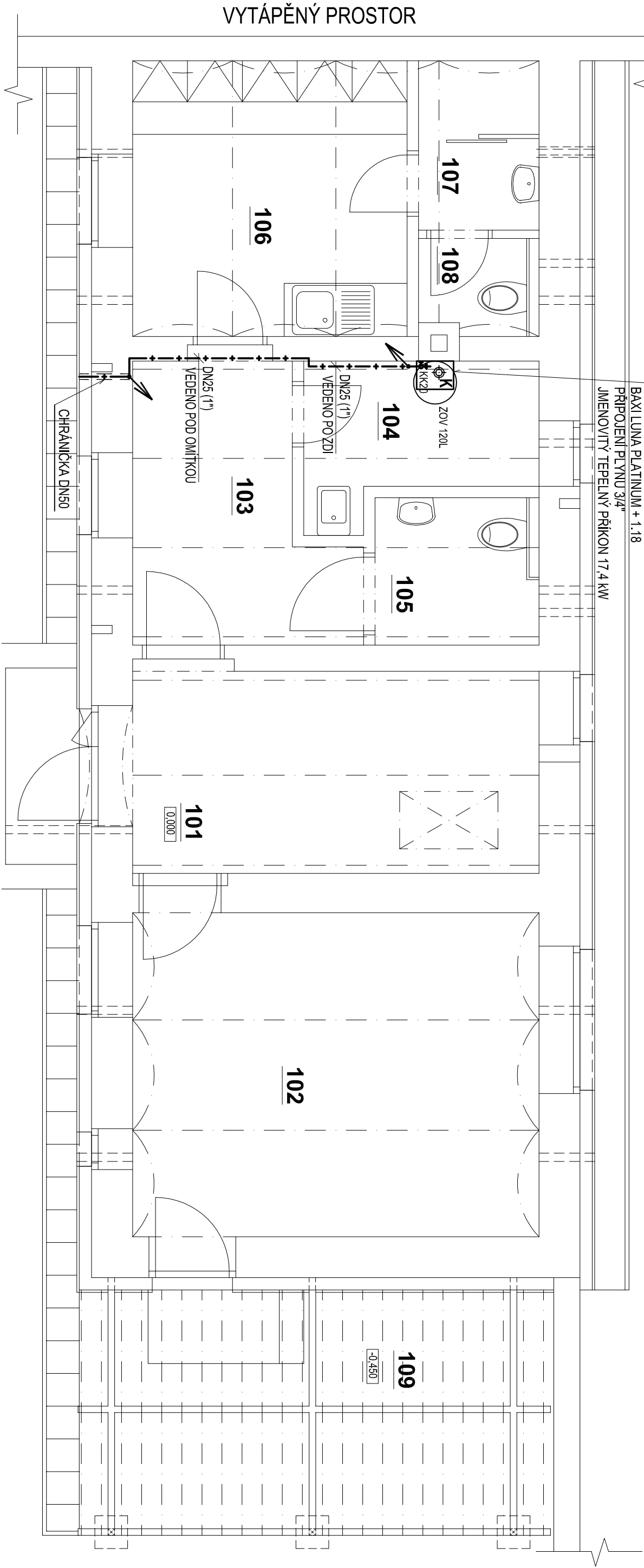
PŮDORYS 1.NP

PLYNOVÝ KONDENZAČNÍ KOTEL

BAXI LUNA PLATINUM + 1.18

PŘIPOJENÍ PLYNU 3/4"

JMENOVITÝ TEPELNÝ PŘÍKON 17,4 kW

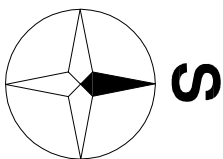



LEGENDA MÍSTNOSTÍ:

OZN	NÁZEV MÍSTNOSTI	PL. [m²]
101	VSTUP A SCHODIŠTĚ	12,3
102	ZASEDACÍ MÍSTNOST	19,6
103	CHODBA	7,8
104	TECHNICKÁ MÍSTNOST	4,8
105	WC INVALIDĚ	3,6
106	DENNÍ MÍSTNOST	11,3
107	KOUPELNA	3,0
108	WC	1,5
109	PERGOLA	17,4

LEGENDA PRVKŮ:

- DOMOVNÍ PLYNOVOD, HDPE 100 dn32x3,0 SDR11
- PLYNOVÁ PŘÍPOJKA, HDPE 100 dn32x3,0 SDR11
- VEŘEJNÝ PLYNOVOD STL - PE100 dn63x5,8 SDR 11
- 1. PLYNOMĚR G4 - PRO RODINNÝ DŮM
- 2. PLYNOMĚRNÁ SKŘÍŇ - MIN ROZMĚR 550x600x240



VEDOUČÍ PROJEKTANT		ZODPOVĚDNÝ PROJEKTANT	VYPRACOVAL
Ing. arch. Hana Banařová		Ing. Pavel Magnussek	Ing. Filip Kupačka
INVESTOR			
Mendelova univerzita v Brně, Zemědělská 1665/1, ěrná Pole, 613 00 Brno			
AKCE			
Přestavba hospodářských objektů lesovny Vranov, č.p.93, na sídlo Polesí Vranov katastr. úz. Vranov u Brna, parc. č. 101			
OBSAH			
D.1.4.2 - ZDRAVOTNĚ TECHNICKÉ INSTALACE - PLYN			
PŮDORYS 1.NP			

<b>LÉTAJÍCÍ - INŽENÝŘI</b>	
ARCHITEKTONICKÝ A PROJEKČNÍ ATELIER KOUNICOVA 2 3, 6 0 2 0 0 B R N O e – mail : <a href="mailto:info@leta-jici-inzenyri.cz">info@leta-jici-inzenyri.cz</a>	
DATUM	11/2016
STUPEŇ	DOKUMENTACE PRO STAVEBNÍ POVOLENÍ
FORMÁT	
MĚŘÍTKO:	ČÍSLO VÝKRESU:
1:50	D.1.4.2.03